

Высшая школа технологии и энергетики
Санкт-Петербургский государственный университет промышленных
технологий и дизайна



Терешкина Т.Р. Атрушкевич Е.Б.

Внедрение европейского опыта проведения инновационных недель в практику российских вузов: проблемы адаптации



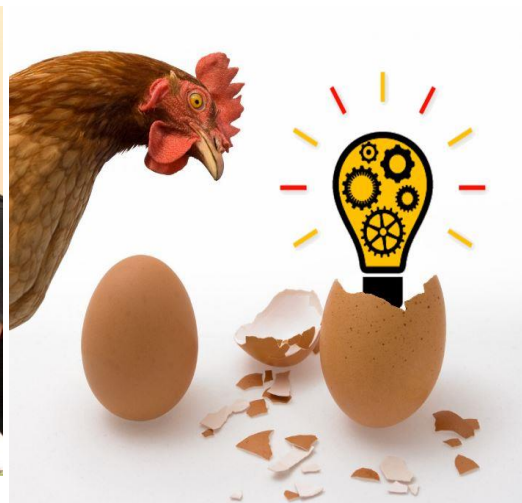
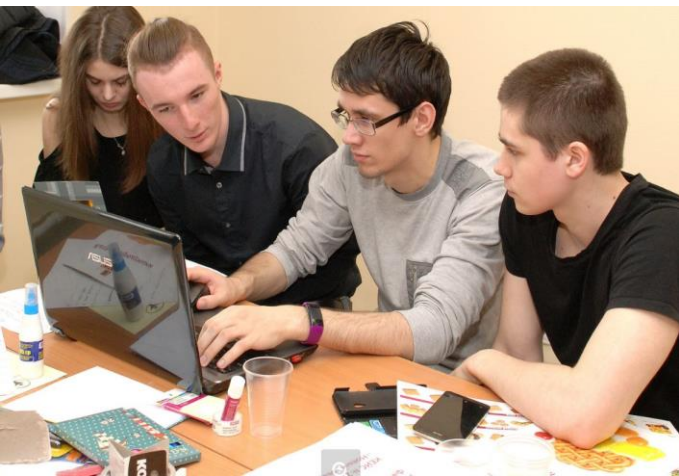
План учебного процесса. Программа практик

№	Наименование практики	Трудоемкость, ЗЕТ	Семестр
1	Учебная	3	2
2	Производственная	9	4; 6
3	Преддипломная	6	8

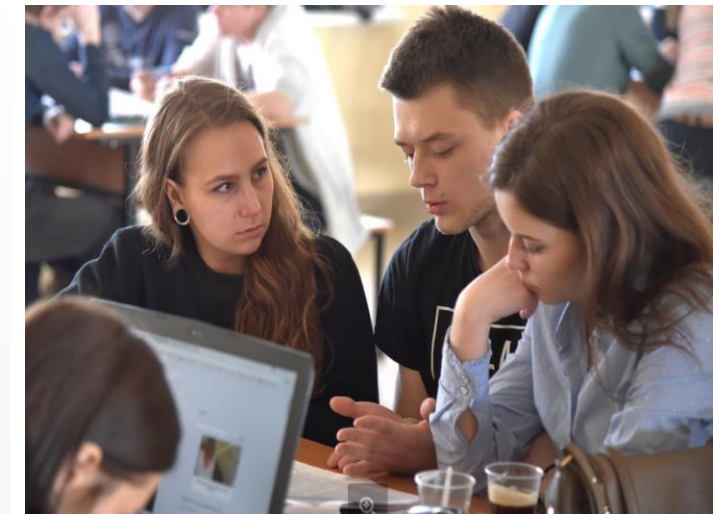
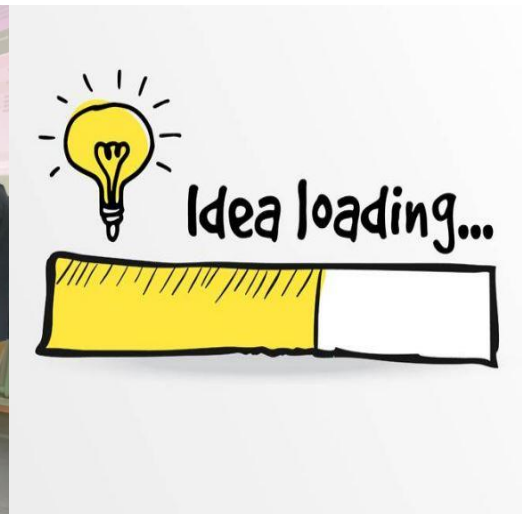
Проведение производственной практики вызывает целый ряд организационных и финансовых вопросов:

- Неполная или устаревшая информация по предприятию
- Отсутствие финансирования, если предприятие находится в другом городе или регионе
- Ограничение доступа на предприятие
- Со стороны компании нет возможности для выделения достаточной площади и отдельного сотрудника для кураторства студентов

Поиск новых форм взаимодействия бизнеса и высшей школы



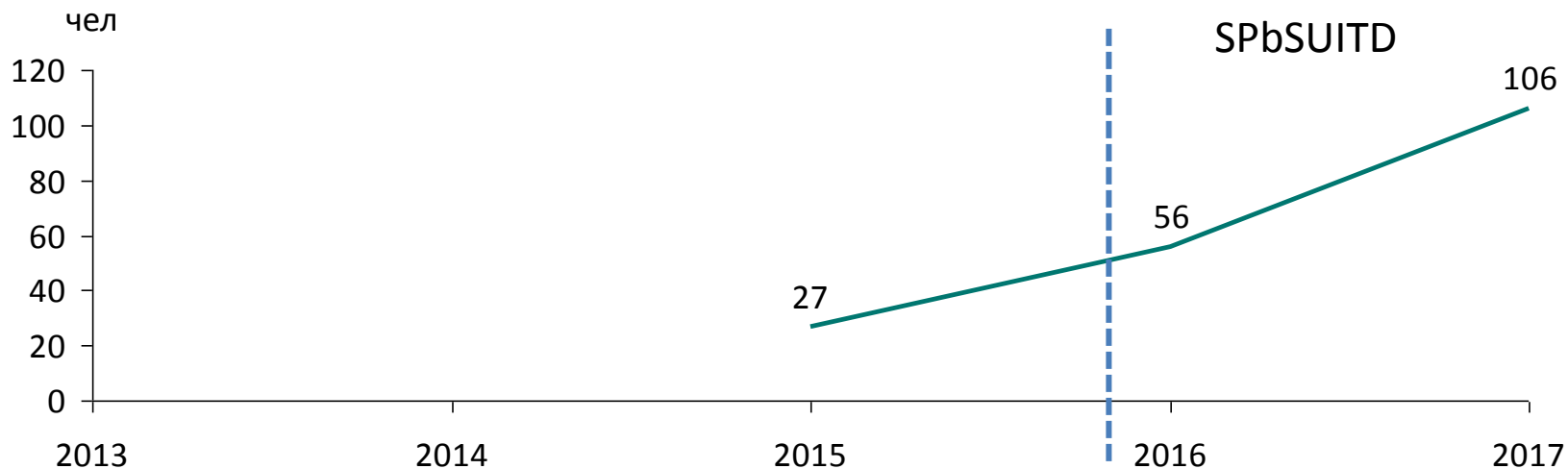
Инновационная неделя – это когда в течении 7 дней студенты решают проблему конкретного предприятия



Развитие проекта



Каждый год количество студентов, участвующих в инновационных неделях в СПбГУПТД растет



Этапы внедрения

1

2013 – 2014 гг. Проведение инновационных недель в Лиллебалт Университете прикладных наук (г. Оденсе, Дания)

2015 г. студенты и преподаватели ИИУТ перенимают опыт работы в Университете г.Тампере

2

2016 г. – организация первой Инновационной недели в ВШТЭ СПбГУПТД

2017 г. – все студенты 3 курса различных специальностей ВШТЭ СПбГУПТД объединяются в команды для участия в инновационной неделе

3

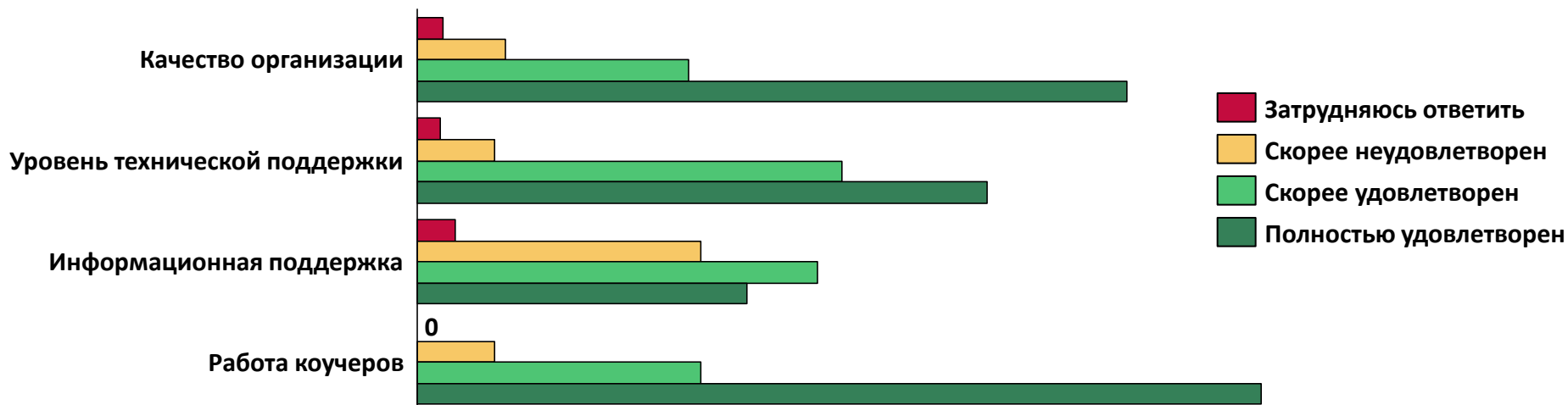
2018 г. (план) – проведение производственной практики для всех студентов СПбГУПТД в формате Инновационной недели и привлечение к участию студентов из Финляндии и Дании

Опыт организации инновационных недель



Существует ряд отличий в организации проведения Инновационных недель в России и за рубежом

Параметры сравнения	Зарубежный опыт 	Российский опыт 
1. Размер групп	8-10 чел	4-7 чел
2. Состав групп	Международный и междисциплинарный	Междисциплинарный
3. Расписание	Жестко структурированное	Структурированное
4. Работа с экспертами от компаний	Студенты могут постоянно консультироваться с экспертами	Консультации с экспертами в строго отведенные дни
5. Заинтересованность в проведении со стороны бизнеса	Компании заинтересованы	Компании плохо представляют свое участие в проекте
6. Научно-исследовательский аспект	Носит прикладной характер. Коммерциализация результата	Предусмотрена студенческая конференция



Основные недостатки, указанные студентами ВШТЭ СПбГУПТД

- Неравномерная нагрузка по дням
- Ошибки в расписании
- Раннее начало работы (10:00)
- Отсутствие питания

Feedback. Коучеры



Основные недостатки, выявленные коучерами в процессе работы с командами

Выявленные проблемы	Причина	Первопричина
1. Члены одной команды плохо знакомы между собой, не умеют общаться	Команды были сформированы заранее, а из-за отсутствия некоторых студентов пришлось формировать команды заново	Слабая мотивация у студентов
2. Неравномерная нагрузка по дням	Студенты в начале работы плохо представляли конечный результат, который надо получить и временные затраты	Неумение планировать свое время
3. Студенты ищут информацию только в интернете	Нет культуры работы с библиотечным ресурсом, плохо представляют другие источники получения информации	Недоступность библиотечных ресурсов и устаревший формат библиотеки
4. Неумение представить результат работы	Отсутствие навыков самопрезентации	Страх публичных выступлений



- причины, свойственные российским студентам



- причины, общие для европейских и российских студентов

- Участвовало 106 студентов
- 8 преподавателей
- Представлено 16 решений
- 6 студентов были приглашены на работу на предприятия
- Студенты приглашены на экскурсию на предприятие

Отзывы компаний



KARJALA PULP

Директор по работе со
СМИ Karjala Pulp
Туркевич Д.В.



«Все работы, которые мы увидели на инновационной неделе, нас приятно удивили своим высоким уровнем проработки и осознанности. Думаю, что «Карелия Палп» продолжит сотрудничество с университетом»



Финансовый директор
КФ «ЭСТ»
Вирячева Е.В.



«Нам очень понравился предложенный формат взаимодействия с вузом. В представленных решениях мы увидели много интересного для своего бизнеса. Мы готовы предложить работу 3 студентам»



Спасибо за внимание!