



Кому стоит поступать на программу?

Тем, кому интересно внедрение инженерно-технических систем на предприятиях, кто хочет научиться решать сложные задачи в экономике и бизнесе за счет применения междисциплинарных знаний экономической и инженерной направленности.

Какова область и сфера профессиональной деятельности выпускников?

- 1. Исследование**, анализ и прогнозирование социально-экономических процессов и явлений на микроуровне и макроуровне в экспертно-аналитических службах;
- 2. Анализ** производства продукции и предоставления услуг;
- 3. Управление** финансовыми рисками, консультирование, консалтинг;
- 4. Административно-управленческая** и офисная деятельность;
- 5. Выполнение** аналитических и проектно-экономических задач.

Какие специальные дисциплины реализуются на программе?

- Организационный инжиниринг
- Информационный инжиниринг
- Риски и экономическая эффективность инжинирингового проекта
- Стратегическое инжиниринговое партнерство
- Инжиниринг бизнес-процессов (дисциплина-проект)

Как реализуется учебный процесс?

2 ГОДА
период
обучения

ОЧНАЯ
форма
обучения

18:30
начало
занятий

- ✓ Консультации с преподавателями и научными руководителями возможны очно и онлайн
- ✓ Сильная научно-исследовательская составляющая.



Какие партнеры есть у программы?

- ПАО «Кировский завод»;
- АО «ОДК-Климов»
- АО «Птицефабрика Роскар»;
- АО «Орион Медик»
- АО «Технопарк Санкт-Петербурга»
- ФГБУН «Вологодский научный центр РАН».

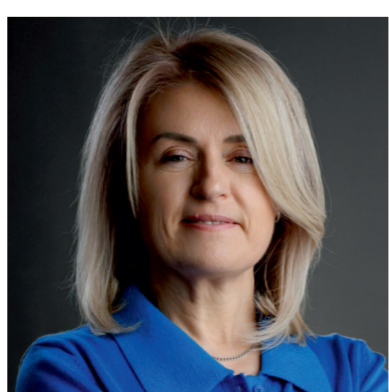


ОСТАЛИСЬ ВОПРОСЫ?



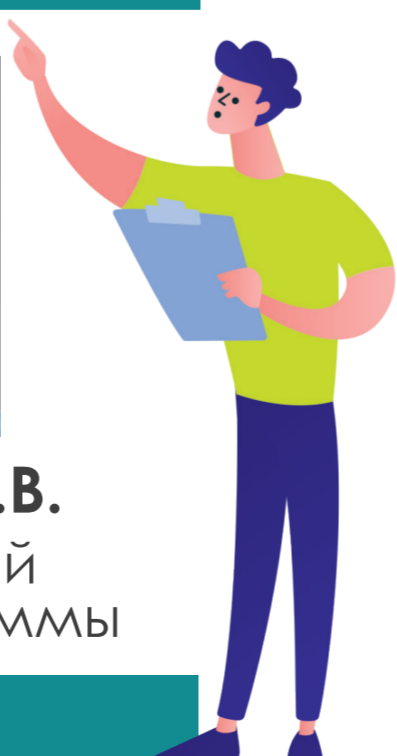
БЕЗДУДНАЯ А.Г.

Руководитель
научного содержания



КАДЫРОВА О.В.

Академический
директор программы



КОНТАКТЫ

☎ 8-812-500-43-14 внутр. 4841, 4842
✉ e-mail:dept.kmi@unecon.ru

