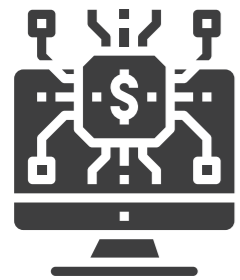




САНКТ-ПЕТЕРБУРГСКИЙ  
ГОСУДАРСТВЕННЫЙ  
ЭКОНОМИЧЕСКИЙ  
УНИВЕРСИТЕТ



## 38.04.01 ЭКОНОМИКА

### «ЭКОНОМИКА И УПРАВЛЕНИЕ НА ПРЕДПРИЯТИЯХ ОБОРОННО-ПРОМЫШЛЕННОГО КОМПЛЕКСА»

магистерская программа



**ЗАОЧНАЯ** форма обучения



срок обучения **2,5 года**



**ОРИЕНТАЦИЯ НА КОНКРЕТНЫЙ СЕКТОР ЭКОНОМИКИ И ПРОМЫШЛЕННОСТИ** – оборонно-промышленный комплекс, который имеет потенциал развития и привлекательность на рынке труда

**Реализуется** при участии образовательного консорциума, обладающего потенциалом для подготовки высококвалифицированных специалистов по востребованным профессиям

**Стажировки и помощь в трудоустройстве** на ведущих предприятиях и в организациях ОПК г. Санкт-Петербурга

**Чтение профилирующих дисциплин** руководителями и ведущими специалистами крупных предприятий ОПК

- ✓ Подготовка осуществляется с учетом требований новых профессиональных стандартов **28.011 «Инженер-экономист»** с изучением современных базовых технологий и организации производства ОПК, и **40.008 «Специалист по организации и управлению научно-исследовательскими и опытно-конструкторскими работами»**, 28.002 Специалист по контроллингу машиностроительных организаций.

## КАРЬЕРА

1. Предприятия оборонно-промышленного комплекса
2. Высокотехнологичные компании
3. Научно-исследовательские и проектные центры
4. Государственные структуры управления
5. Предприятия, работающие по государственным заказам



## ПАРТНЕРЫ ОБРАЗОВАТЕЛЬНОЙ ПРОГРАММЫ

- ★ Союз Промышленников и предпринимателей Санкт-Петербурга;
- ★ ПАО «Светлана»;
- ★ Союз промышленников России;
- ★ ООО «НПО по переработке пластмасс имени «Комсомольской правды»;
- ★ ОАО «Звезда»;
- ★ ГУП «Водоканал Санкт-Петербурга»;
- ★ ООО «Газпром Газомоторное топливо»;
- ★ ГУП «Топливо-энергетический комплекс Санкт-Петербурга»;
- ★ ОАО «Ленполиграфмаш»;
- ★ Предприятия фармацевтического кластера;
- ★ ОАО «Завод Пелла»;
- ★ Комитет по промышленной политике и инновациям Санкт-Петербурга;
- ★ Комитет экономического развития и стратегического планирования Санкт-Петербурга;
- ★ Судостроительные предприятия
- ★ ПАО «Россельхозбанк»;
- ★ Полимерный кластер Санкт-Петербурга.



**МЕЖДИСЦИПЛИНАРНЫЙ ЭКЗАМЕН**  
в форме онлайн-тестирования  
с системой прокторинга.



**УЧЕТ ИНДИВИДУАЛЬНЫХ  
ДОСТИЖЕНИЙ ПРИ ПОСТУПЛЕНИИ**



Выпускающая  
кафедра



Контрольные  
цифры приема  
2025/26