



Кому стоит поступать на программу?

Если вы интересуетесь **социологией** и вам нравится работать с людьми, хотите научиться **эффективно решать социальные проблемы**, принимать управленческие решения по повышению инновационной активности бизнеса в целях получения более высокого социального результата, тогда подойдет направление «**Корпоративные социальные инновации**».



Какова область и сфера профессиональной деятельности выпускников?

Научно-исследовательская, проектная, организационно-управленческая деятельность, направленная на разработку предложений и рекомендаций по решению социальных проблем, согласованию интересов социальных групп и общностей

Обработка и анализ социологических данных для подготовки аналитических решений, экспертных заключений и рекомендаций в сфере корпоративных социальных инноваций

Какие специальные дисциплины реализуются на программе?

- Моделирование социальных рисков инновационного развития;
- Инструменты анализа Big Data в социологии;
- ESG-повестка и управление устойчивым развитием бизнеса;
- Комплаенс-менеджмент.



ОСТАЛИСЬ ВОПРОСЫ?



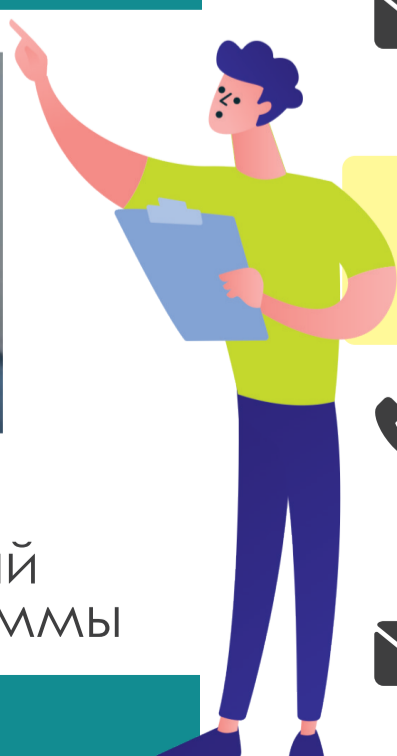
БЕЗДУДНАЯ А.Г.

Руководитель
научного содержания



ЛЪВИН Ю.М.

Академический
директор программы



Как реализуется учебный процесс?



2 ГОДА
период
обучения



ОЧНАЯ
форма
обучения



18:30
начало
занятий

- ✓ Консультации с преподавателями и научными руководителями возможны очно и онлайн
- ✓ В учебном процессе применяются активные формы и методы

Какие партнеры есть у программы?

Комитет по социальной политике Санкт-Петербурга;

Социологический институт РАН — филиал ФНИСЦ РАН РФ;

ПАО «Газпром»;

ОАО «РЖД»;

ФГБУ «Санкт-Петербургский научно-практический центр медико-социальной экспертизы, протезирования и реабилитации инвалидов им. Г.А. Альбрехта.

КОНТАКТЫ



8-812-500-43-14 внутр. 4841, 4842



e-mail:dept.kmi@unecon.ru

КАФЕДРА СОЦИОЛОГИИ И УПРАВЛЕНИЯ ПЕРСОНАЛОМ



8-812-500-43-67

доб. 4875 (зав.кафедрой), доб. 4874



e-mail:dept.ksocupr@unecon.ru

e-mail:socupr@list.ru